

Solarthermie: Energie aus dem Weltall



FAKTEN

Die Sonne ist 150 Millionen Kilometer von der Erde entfernt und **liefert uns** dennoch **in nur einer Stunde** mehr Energie, als die Weltbevölkerung **jährlich** verbraucht.

TIPPS

Solarthermische Anlagen machen sich diese Energie zunutze und erwärmen mittels Sonneneinstrahlung Wasser.

Im Sommer können Sie oftmals sogar auf eine weitere Heizung verzichten um das Brauchwasser zu erwärmen. Zusätzlich können Sie Ihr Gebäude mithilfe der solarthermischen Anlage und einer speziellen Klimaanlage auch kühlen.

Im Winter können die solarthermischen Anlagen die Heizung hingegen unterstützen und helfen Ihnen somit dabei, Brennstoff einzusparen. Wichtig ist, solarthermische Anlagen mit Sorgfalt zu planen und zu installieren, damit sie optimal arbeiten.

Schon gewusst? Solarthermische Anlagen sind nicht mit PV-Anlagen zu verwechseln. Letztere erwärmen kein Wasser, sondern wandeln das einfallende Licht in Strom um.

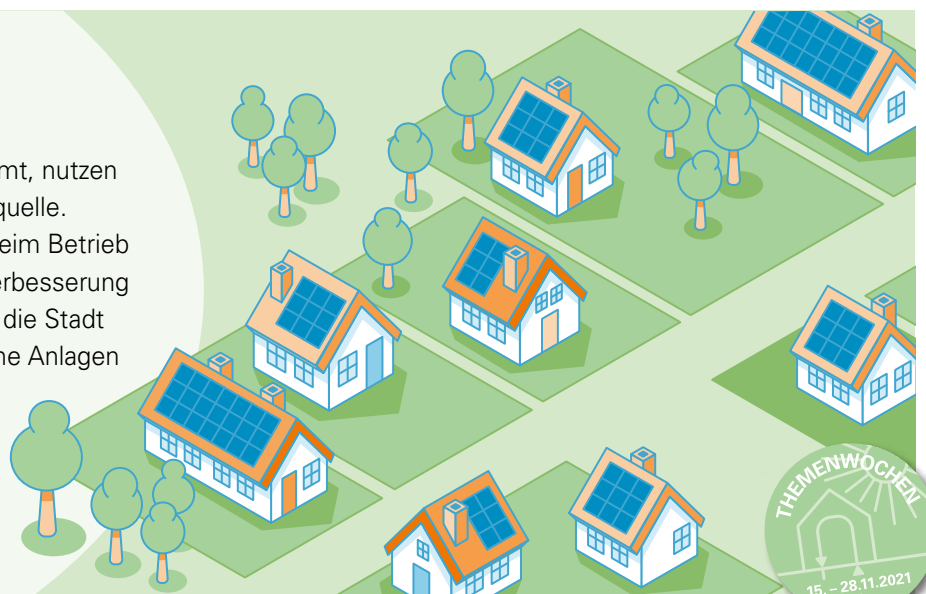
PRAXISBEISPIEL

Hallstadt als Vorreiter

Wenn die Sonne für uns das Wasser erwärmt, nutzen wir eine saubere und regenerative Energiequelle. Ein weiterer Vorteil ist, dass Solarthermie beim Betrieb keine Emissionen verursacht. So war die Verbesserung der Luftqualität ein bedeutsamer Grund für die Stadt Hallstadt, eine Förderung für solarthermische Anlagen einzuführen – und das bereits 1997!



Für vollständige
Version bitte hier
klicken oder den
QR-Code scannen



PARTNER

TEAM ENERGIEWENDE BAYERN

ENERGIE-ATLAS
BAYERNLandesagentur für
Energie und Klimaschutz